

Inspiron 24 3000

Configuração e especificações

Modelo do computador: Inspiron 24-3464
Modelo normativo: W12C
Tipo normativo: W12C006



Notas, avisos e advertências



NOTA: Uma NOTA indica informações importantes que ajudam você a usar melhor o seu produto.



CUIDADO: Um AVISO indica possíveis danos ao hardware ou perda de dados e ensina como evitar o problema.



ATENÇÃO: Uma ADVERTÊNCIA indica possíveis danos à propriedade, risco de lesões corporais ou mesmo risco de vida.

© 2016 Dell Inc. Todos os direitos reservados. Este produto é protegido por leis de copyright e de propriedade intelectual dos EUA e internacionais. Dell e o logotipo Dell são marcas comerciais da Dell Inc. nos Estados Unidos e/ou em outras jurisdições. Todas as outras marcas e os nomes aqui mencionados podem ser marcas comerciais de suas respectivas empresas.

2016 - 09

Rev. A00

Índice

Configurar seu computador.....	5
Exibições.....	11
Frente.....	11
Esquerda.....	12
Direita.....	13
Voltar.....	14
Inclinação.....	15
Suporte de cavalete.....	15
Suporte de pedestal.....	16
Especificações.....	17
Dimensões e peso.....	17
Informações do sistema.....	17
Memória.....	18
Portas e conectores.....	18
Comunicação.....	18
Vídeo.....	19
Áudio.....	19
De armazenamento.....	19
Leitor de cartão de mídia.....	19
Tela.....	20
Câmera.....	20
Suporte.....	20
Adaptador de energia.....	21
Características ambientais do computador.....	21

Como obter ajuda e como entrar em contato com a Dell.....	23
Recursos de auto-ajuda.....	23
Como entrar em contato com a Dell.....	24

Configurar seu computador



CUIDADO: Coloque o computador sobre uma superfície macia e limpa para evitar arranhões na tela.

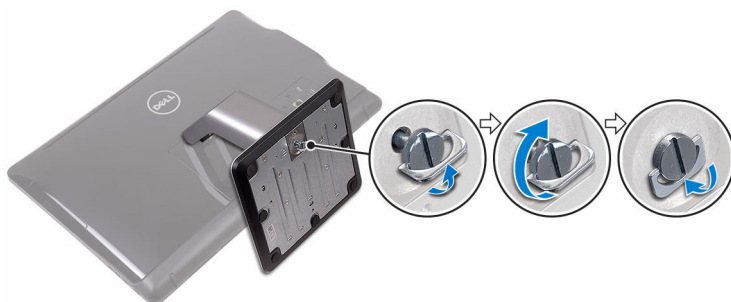
1 Monte o suporte.

Suporte de pedestal

a) Levante o riser do suporte e fixe a base.



b) Aperte o parafuso prisioneiro para prender a base ao riser do suporte.



Suporte de cavalete

Levante o suporte.

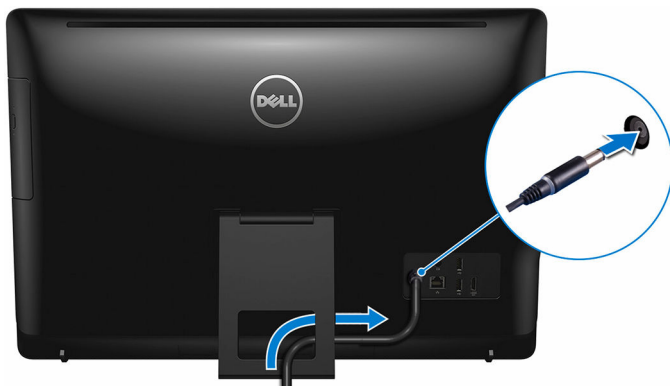


2 Configure o teclado e o mouse.

Consulte a documentação fornecida com o teclado e o mouse.

- 3** Passe o cabo de alimentação através da guia de encaminhamento no suporte e conecte o adaptador de energia.

Suporte de cavalete



Suporte de pedestal



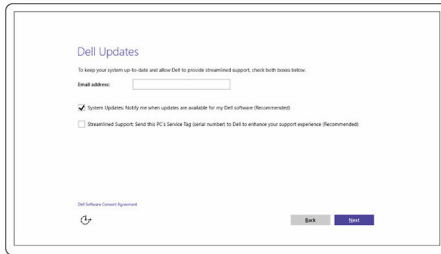
4 Pressionar o botão liga/desliga.



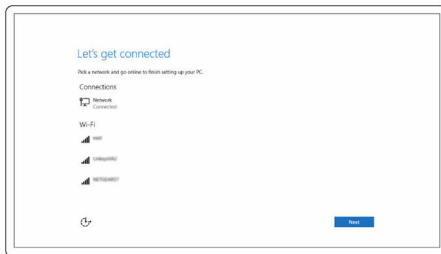
5 Conclua a configuração do sistema operacional.

Para Windows

a) Habilite as atualizações da Dell.

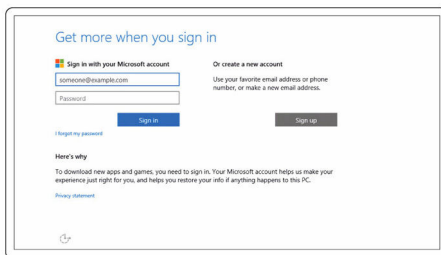


b) Conecte-se à rede.



NOTA: ao se conectar a uma rede sem fio segura, digite a senha de acesso à rede sem fio quando solicitado.

c) Entre na sua conta da Microsoft ou crie uma conta local.



Para Ubuntu:

Siga as instruções na tela para concluir a configuração.

6 Localize seus aplicativos Dell no Windows.



Registrar seu computador

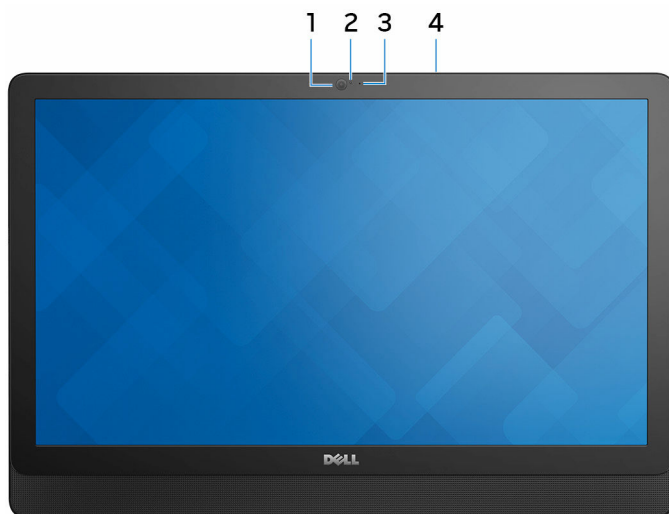
Dell Help & Support



SupportAssist – Verificar e atualizar seu computador

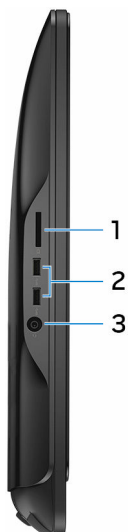
Exibições

Frente



- 1 Câmera**
Habilita efetuar chamadas de bate-papo com vídeo, capturar fotos e gravar vídeos.
- 2 Luz de status da câmera**
Acende-se quando a câmera está em uso.
- 3 Microfone (para o modelo com tela não sensível ao toque)**
Proporciona entrada de som digital para gravação de áudio, chamadas de voz e assim por diante.
- 4 Microfone (para o modelo com tela sensível ao toque)**
Proporciona entrada de som digital para gravação de áudio, chamadas de voz e assim por diante.

Esquerda



1 Leitor de cartão de mídia

Lê e grava em cartões de mídia.

2 Portas USB 3.0 (2)

Conecte periféricos como dispositivos de armazenamento e impressoras. Proporciona velocidades de transferência de dados de até 5 Gbps.

3 Porta para headset

Conecte um fone de ouvido ou um headset (fone de ouvido e microfone combinados).

Direita



1 Unidade óptica (opcional)

Lê e grava em CDs e DVDs.

2 Botões de controle de brilho da tela (2)

Pressione para aumentar ou diminuir o brilho da tela.

3 Botão de seleção de fonte de entrada

Pressione para selecionar a fonte de entrada de vídeo.

4 Botão liga/desliga

Liga o computador ou altera o estado de energia do computador.

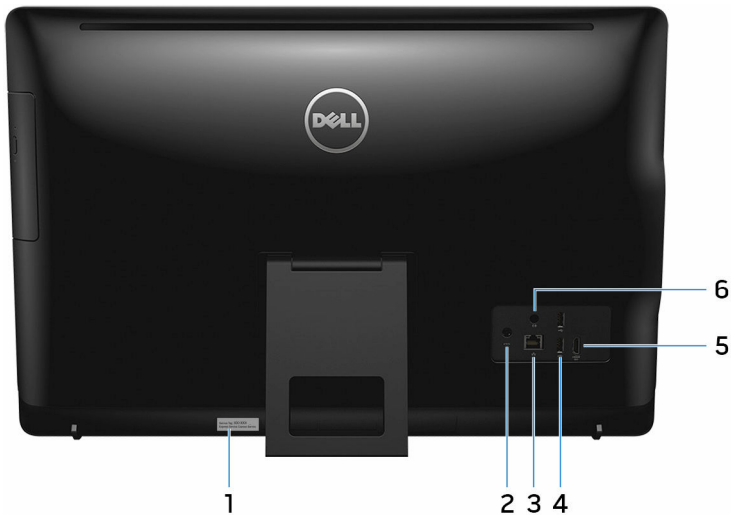
Pressione para colocar o computador no estado de suspensão, se estiver ligado.

Pressione e mantenha pressionado por quatro segundos para forçar o desligamento do computador.



NOTA: Você pode personalizar o comportamento do botão liga/desliga em Opções de energia. Para obter mais informações, consulte *Me and My Dell (Eu e meu Dell)* em www.dell.com/support/manuals (em inglês).

Voltar



1 **Etiqueta do rótulo de serviço**

A etiqueta de serviço é um identificador alfanumérico exclusivo que habilita os técnicos de serviço da Dell a identificar os componentes de hardware no computador e acessar informações de garantia.

2 **Porta do adaptador de energia**

Conecte um adaptador de energia para fornecer energia ao computador.

3 **Porta de rede (com luzes)**

Conecte um cabo Ethernet (RJ45) de um roteador ou de um modem de banda larga para acesso à rede ou à Internet.

As duas luzes próximas ao conector indicam o status de conectividade e a atividade da rede.

4 **Portas USB 2.0 (2)**

Conecte periféricos como dispositivos de armazenamento e impressoras. Proporciona velocidades de transferência de dados de até 480 Mbps.

5 **Porta de entrada HDMI**

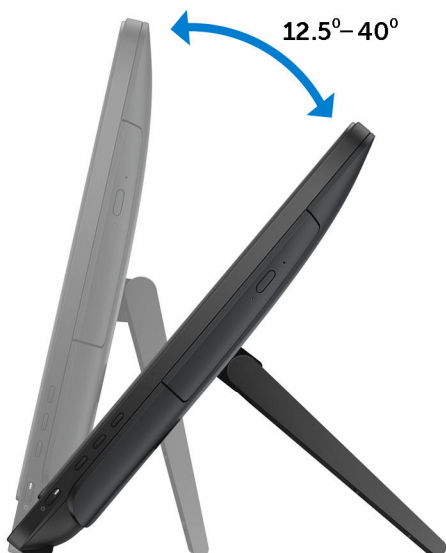
Conecte um console de jogos, Blu-ray player, ou outros dispositivos habilitados com saída HDMI.

6 Porta de saída de áudio

Conecte dispositivos de saída de áudio, como alto-falantes, amplificadores e assim por diante.

Inclinação

Suporte de cavalete



Suporte de pedestal



Especificações

Dimensões e peso

Altura	<ul style="list-style-type: none">• Suporte de cavalete - 385,33 mm (15,17 pol.)• Suporte de pedestal - 440,33 mm (17,34 pol.)		
Largura	576,62 mm (22,70 pol.)		
Profundidade	Com suporte de cavalete	Com suporte de pedestal	Sem o suporte
Tela sensível ao toque	60,70 mm (2,39 pol.)	205,00 mm (8,07 pol.)	38,20 mm (1,50 pol.)
Tela não sensível ao toque	61,80 mm (2,43 pol.)	205,00 mm (8,07 pol.)	39,30 mm (1,55 pol.)
Peso (máximo)			
Tela sensível ao toque	8,36 kg (18,43 lb)		
Tela não sensível ao toque	6,38 kg (14,07 lb)		



NOTA: O peso do laptop varia em função da configuração encomendada e da variabilidade de fabricação.

Informações do sistema

Modelo do computador	Inspiron 24-3464
Processador	<ul style="list-style-type: none">• 7ª geração do Intel Core i3-7100U• 7ª geração do Intel Core i5-7200U• Processador Intel Pentium
Chipset	integrado ao processador

Memória

Slots	Dois slots SODIMM
Tipo	DDR4
Velocidade	Até 2.133 MHz
Configurações compatíveis	2 GB, 4 GB, 6 GB, 8 GB e 16 GB.

Portas e conectores

Externa:

Rede	Uma porta RJ45
USB	<ul style="list-style-type: none">• Duas portas USB 2.0• Duas portas USB 3.0
Áudio/Vídeo	<ul style="list-style-type: none">• Uma porta HDMI-in• Uma porta de saída de linha de áudio• Uma porta para headset

Interna:

Cartão M.2	Um slot M.2 para WLAN e Bluetooth
------------	-----------------------------------

Comunicação

Ethernet	Controlador Ethernet de 10/100 Mbps integrado na placa de sistema
Rede sem fio	<ul style="list-style-type: none">• Wi-Fi 802.11ac• Wi-Fi 802.11b/g/n• Bluetooth 4.0

Vídeo

	Integrada	Separada
Controlador	integrado ao processador	NVIDIA GeForce 920MX
Memória	Memória de sistema compartilhada	GDDR5 de 2 GB

Áudio

Controlador	Realtek ALC3661 com Waves MaxxAudio Pro
Alto-falantes	Dois
Saída do alto-falante	<ul style="list-style-type: none">• Média – 3 W• Pico – 3,5 W
Microfone	Microfone digital simples
Controles de volume	Menus do programa

De armazenamento

Interface	<ul style="list-style-type: none">• SATA de 3 Gbps para unidade óptica• SATA de 6 Gbps para disco rígido
Disco rígido	Uma unidade de 2,5 polegadas
Unidade óptica	Uma unidade DVD+/-RW de 9,5 mm (opcional)

Leitor de cartão de mídia

Tipo	Um slot 4 em 1
Cartões suportados	<ul style="list-style-type: none">• cartão SD• Cartão MultiMediaCard (MMC).• Cartão SD Extended Capacity (SDXC)

- Cartão SD High Capacity (SDHC)

Tela

Tipo	<ul style="list-style-type: none"> • FHD de 23,8 polegadas, sensível ao toque • FHD de 23,8 polegadas, não sensível ao toque
Resolução (máxima)	1.920 x 1.080
Distância entre pixels	0,2745 mm x 0,2745 mm
Altura	317,40 mm (12,50 pol.)
Largura	543 mm (21,38 pol.)
Diagonal	604,52 mm (23,80 pol.)
Taxa de atualização	60 Hz
Controles	O brilho pode ser controlado através dos botões para aumentar/diminuir brilho da tela

Câmera

Resolução	<ul style="list-style-type: none"> • Imagem estática: 0,92 megapixels • Vídeo: 1.280 x 720 a 30 fps (máximo)
Ângulo de visão digonal	74 graus

Suporte

	Cavalete	Pedestal
Altura	174,80 mm (6,88 pol.)	227,70 mm (8,96 pol.)
Largura	120 mm (4,72 pol.)	205,60 mm (8,09 pol.)
Profundidade	22,50 mm (0,89 pol.)	225,42 mm (8,87 pol.)
Ângulo de operação	12,5 °C a 45 °C	-5 °C a 30 °C

Adaptador de energia

Tipo	65 W	90 W
Tensão de entrada		100 VCA a 240 VCA
Frequência de entrada		50 Hz a 60 Hz
Corrente de entrada (máxima)	1,70 A	2,50 A
Corrente de saída (contínua)	3,34 A	4,62 A
Tensão nominal de saída		19,50 VCC
Intervalo de temperatura: operacional		0 °C a 40 °C (32 °F a 104 °F)
Intervalo de temperatura: armazenamento		-40 °C a 70 °C (-40 °F a 158 °F)

Características ambientais do computador

Nível de poluentes transportados: G1, conforme definido pela norma ISA-S71.04-1985

	De operação	De armazenamento
Faixa de temperatura	0°C a 35°C (32°F a 95°F)	-40°C a 65°C (-40°F a 149°F)
Umidade relativa (máxima)	10% a 90% (sem condensação)	0% a 95% (sem condensação)
Vibração (máxima)*	0,66 GRMS	1,30 GRMS
Choque (máximo)	110 G [†]	160 G [‡]
Altitude (máxima)	-15,2 m a 3048 m (-50 pés a 10.000 pés)	-15,2 m a 10.668 m (-50 pés a 35.000 pés)

* Medida usando um espectro de vibração aleatório que simula o ambiente do usuário

† Medido usando um pulso de meia senoide de 2 ms quando a unidade de disco rígido está em uso.

‡ Medido usando um pulso de meio senoide de 2 ms quando a cabeça da unidade de disco rígido está na posição estacionada.

Como obter ajuda e como entrar em contato com a Dell

Recursos de auto-ajuda

Você pode obter informações e ajuda sobre produtos e serviços da Dell, usando estes recursos de auto-ajuda:

Informações sobre produtos e serviços da Dell

www.dell.com

Windows 8.1 e Windows 10

Aplicativo Dell Help & Support



Windows 10

Aplicativo Get started



Windows 8.1

Aplicativo Help + Tips



Como acessar a ajuda no Windows 8, no Windows 8.1 e no Windows 10

Na pesquisa do Windows, digite Help and Support e pressione Enter.

Como acessar a ajuda no Windows 7

Clique em **Iniciar** → **Ajuda e suporte**.

Ajuda online para sistema operacional

www.dell.com/support/windows

www.dell.com/support/linux

Informações sobre solução de problemas, manuais de usuário, instruções de configuração, especificações do produto, blogs de ajuda técnica, drivers, atualizações de software, etc.

www.dell.com/support

Saiba mais sobre o sistema operacional, configurar e usar o computador, backup de dados, diagnóstico, e assim por diante.

Consulte *Eu e meu Dell* em www.dell.com/support/manuals (em inglês).

Como entrar em contato com a Dell

Para entrar em contato com a Dell para tratar de assuntos de vendas, suporte técnico ou questões de atendimento ao cliente, consulte www.dell.com/contactdell.



NOTA: A disponibilidade varia de acordo com o país e com o produto, e alguns serviços podem não estar disponíveis em seu país.



NOTA: Se não tiver uma conexão Internet ativa, você pode encontrar as informações de contato na sua fatura, nota de expedição, nota de compra ou no catálogo de produtos Dell.